

IDENTIFICACIÓN

PAM-T.1 (83)

BARRIO	TEATINOS	HOJA	15	PLANEAMIENTO INCORPORADO:	Plan Especial "Estación Terminal Mercancías"
--------	----------	------	----	---------------------------	--

Identificación y Localización

Ordenación

Planeamiento y Gestión

Planeamiento incorporado:

Plan Especial "Estación Terminal Mercancías". Aprobación Definitiva: 02-07-93

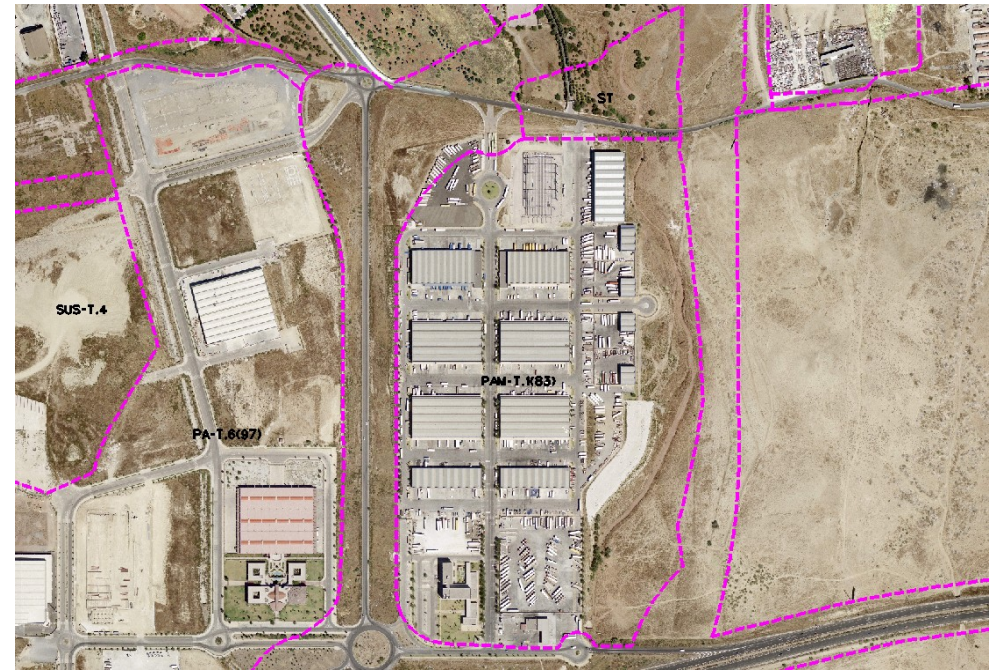
PAM-T.1 "PE Estación Terminal Mercancías". Aprobación Definitiva: 02-08-02

Gestión Urbanística:

Proyecto de Reparcelación.

Convenio Urbanístico:

Plan Especial de Infraestructuras Básicas:



CONDICIONES

1.- Ordenanza de aplicación: PRODUCTIVO-4 (IND-2, IND-3, CO) (PR)

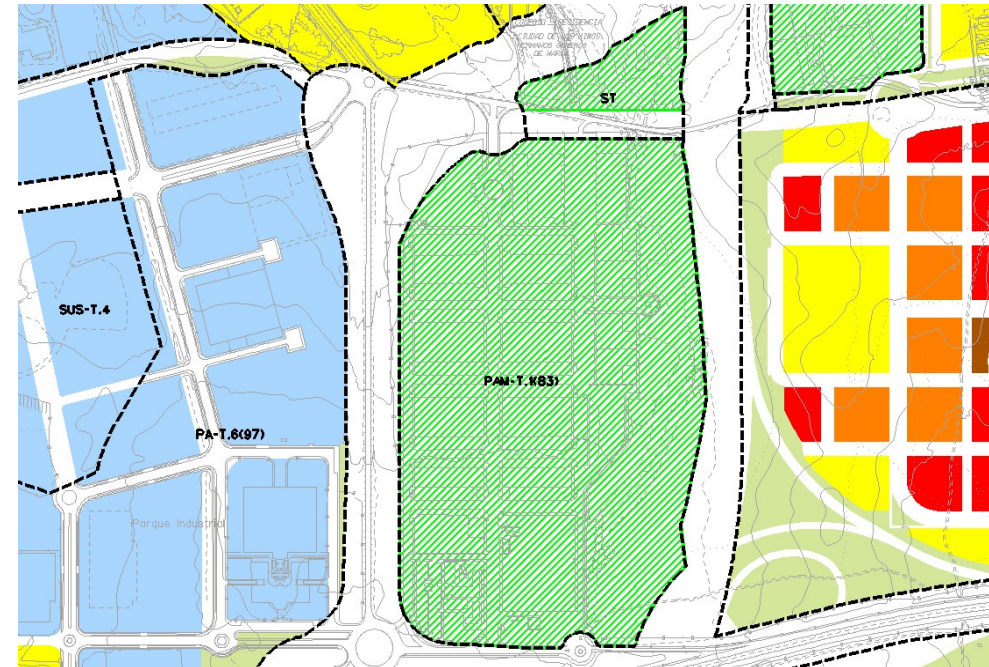
2.- Cesiones:

	m ² s
Verde/Deportivo	57.964'00
Viario	101.172'31

3.- Plan Especial afectado por los enlaces de la nueva vía Tangencial Oeste.

4.- Se trata de una actuación pública con 100% de participación.

Ordenación Pormenorizada Completa



DETERMINACIONES

SUPERFICIE DEL ÁMBITO:	305.313,31 m ² s	Ie m ² /m ² s:	0,221
EDIFICABILIDAD TOTAL:	67.523,00 m ² t	Uso Global:	Sistema Técnico
APROV. MEDIO:	0,221 m ² /m ² s	C.P.H.:	
APROV. SUBJETIVO:	60.770,70 m ² /m ² s	Excesos:	